

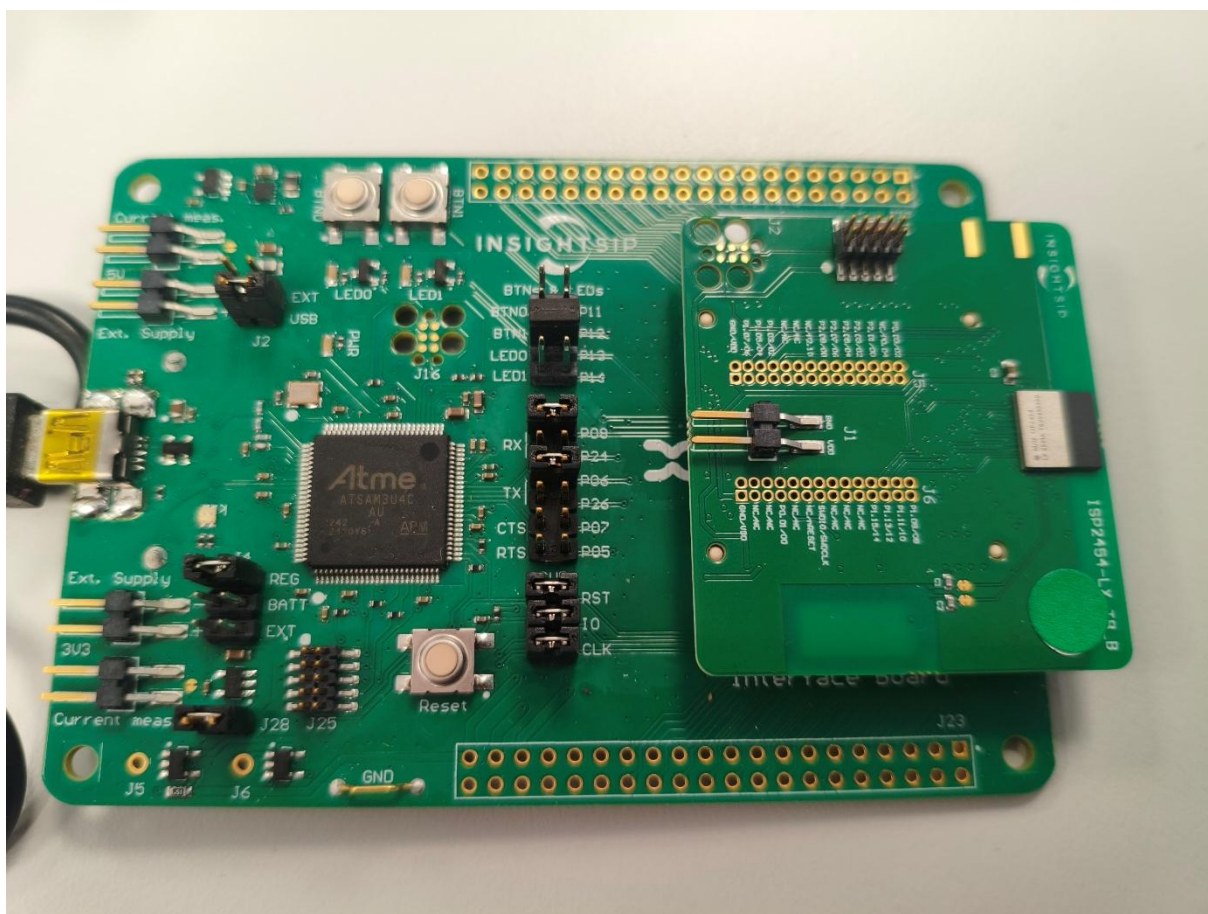
INSIGHTSIP

Monswiller,
Le 10 avril 2026

Objet : Carte d'évaluation ISP2454-LX-EB

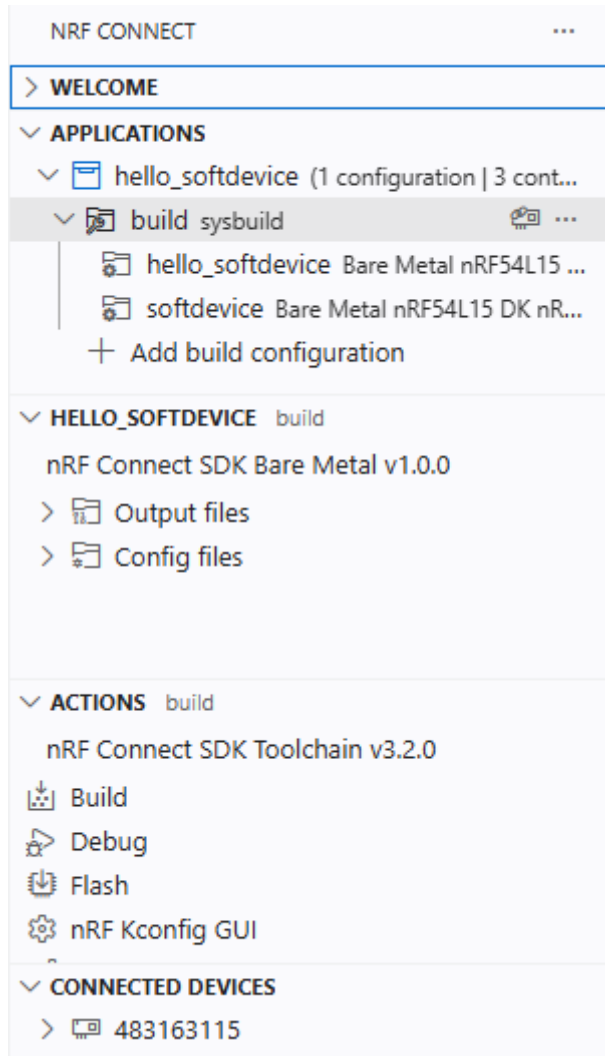
Bonjour,

Nous avons acheté une carte d'évaluation ISP2454-LX-EB en vue d'évaluer la nouvelle puce BLE ISP2454-LX (référence ISP130603H) :



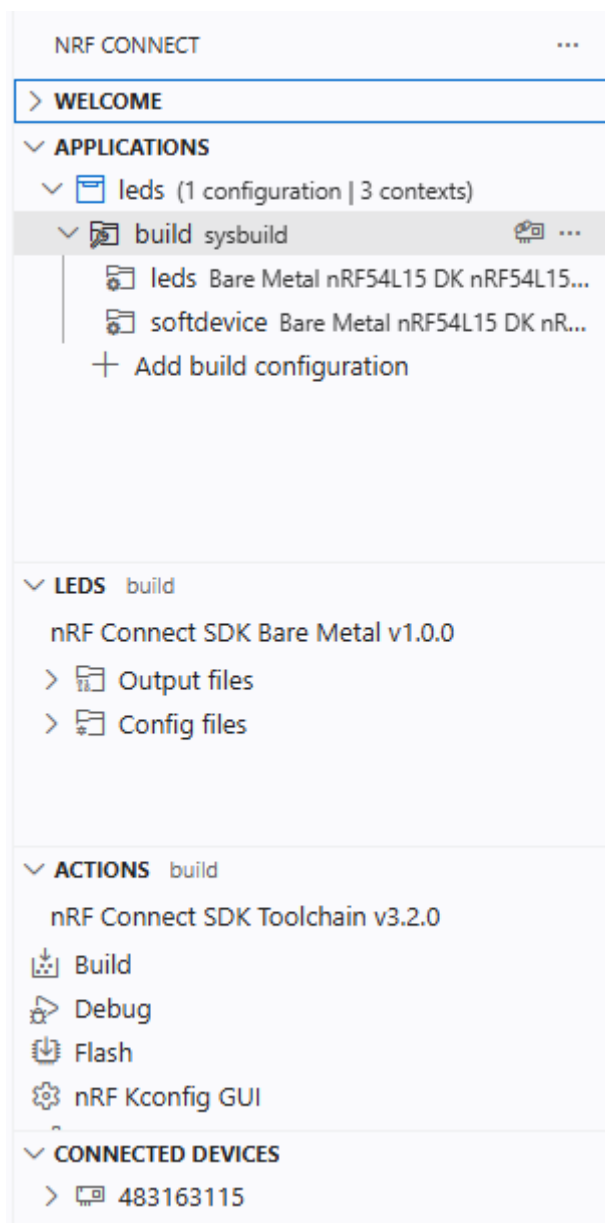
A l'aide de votre note d'application AN250502 nous avons installé le nRF Connect SDK Bare Metal V1.0.0 ainsi que la Toolchain 3.2.0.

1^{er} problème : impossible d'avoir les messages de log sur le terminal de VS Code. Après génération et flashage de l'application de test fournie Hello_softdevice, aucun message n'est affiché sur le terminal :



Que faut il faire pour avoir les messages de log sur le terminal ?

2ème problème : impossible de faire clignoter la LED0 de la carte d'évaluation. Après génération et flashage de l'application de test fournie leds, la LED0 ne clignote pas :



J'ai relié la LED0 à l'I/O P13 de la carte d'évaluation.

J'ai l'impression que le mappage des Ios entre la carte ISP2454-LX-EB et la carte ISP2454-LX-TB ne colle pas avec celui indiqué dans votre note d'application :

2.6. Pin mapping with the interface board

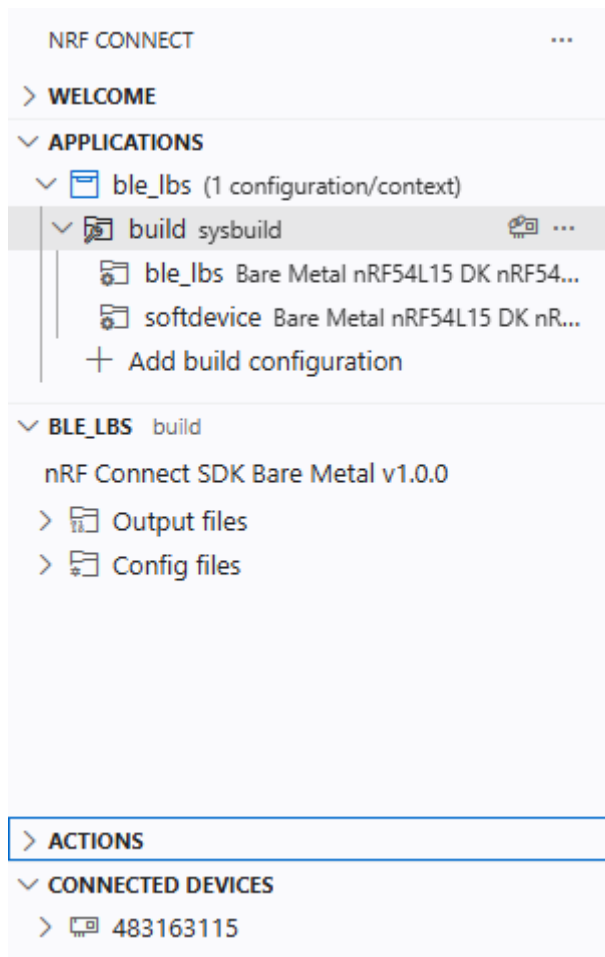
To use correctly the GPIO of the ISP2454 test board with the ISP130603 interface board, the following tab shows the matching between the GPIO pins of the interface board and the GPIO pins of the ISP2454 test board:

ISP130603 pins	ISP2454-TB pins
P02	P0.02
P03	P0.03
P04	P0.04
P05	-
P06	-
P07	-
P08	-
P09	-
P10	P2.00
P11	P2.01
P12	P2.02
P13	P2.03
P14	P2.04
P15	P2.05
P16	P2.06
P17	P2.07
P18	P2.08
P19	P2.09
P20	P2.10
P21	-
P22	-
P23	-
P24	-
P25	-
P26	-
P27	-
P28	-

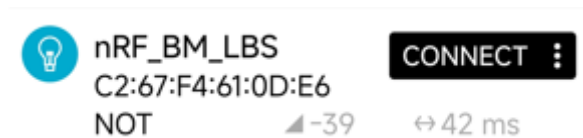
ISP130603 pins	ISP2454-TB pins
P29	-
P30	-
P31	-
P32	-
P33	-
P34	PI.02
P35	PI.03
P36	PI.04
P37	PI.05
P38	PI.06
P39	PI.07
P40	PI.08
P41	PI.09
P42	PI.10
P43	PI.11
P44	PI.12
P45	PI.13
P46	PI.14
P47	PI.15
P48	-
P49	-
P50	-
P51	-
P52	-
P53	-
P54	-
P55	-

Si vous avez un mappage à jour pour la carte ISP130603H, merci de me le fournir.

3ème problème : impossible de faire fonctionner l'application de test ble_lbs (commande de la LED0 via l'appli nRF Connect d'un smartphone) :



Pourtant, le module BLE est visible sur le smartphone :



Mais impossible de commander la LED0.

Merci de vos éclaircissements.

Cordialement.

André MULLER, a.muller@fde.fr