

DÉFI QUOTIDIEN N°4 : L'INNOVATION
ACCÉDER EN 1^{er}
AUX DERNIÈRES TECHNOLOGIES

www.farnell.fr
Jugez-nous sur pièces !



Votre satisfaction est notre priorité !

[EUROPELECTRONICS](#) - [VIPRESS.NET](#) - [NOUVEAUX PRODUITS](#) - [PUBLICITE](#) - [CONTACT](#)

[NEWSLETTERS GRATUITES](#)

TABLEAU DE BORD

[Share](#) |

Mercredi 05 Janvier @ VIPress.net

[version imprimable](#)

Espace TECHNO

trié par Applications

Architectures

Composants

Logiciels enfouis

Sociétés de la semaine

Objets de la semaine

Vie des standards

Recherche

Espace BUSINESS

VIPress Quotidien

VIPress Hebdo

Espace PRODUITS

Tous les nouveaux composants classés par types

Espace SERVICES

Newsletters gratuites

Tarifs pub, lectorat

Publiez vos NP

Contact

Modules radio en boîtiers SiP : Insight SiP lance ses premiers produits propres

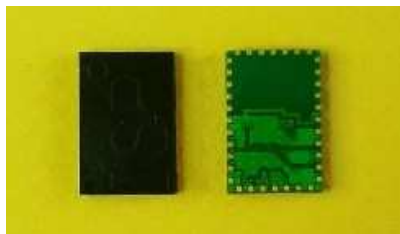
sociétés

05/01/2011 15:50:08 :

Même si leur objectif final est de lancer des produits propres, un certain nombre de jeunes pousses se font d'abord les dents en travaillant sur cahier des charges et en proposant des services de conception. Histoire de maîtriser leurs process de développement sans risques inconsidérés et, en corollaire, d'asseoir leur réputation. C'est un peu l'histoire de la société **Insight SiP**, créée en 2006. Positionnée dès l'origine sur le marché des modules RF packagés en boîtiers SiP (*System-in-Package*), la jeune firme a dévoilé cette année ses premiers produits propres dont un module **Bluetooth Low Energy**...

publicité

Maîtrisant le design RF, l'intégration de passifs et la miniaturisation de systèmes, **Insight SiP** se fait fort de développer dans des délais de quelques mois des modules miniatures SiP regroupant toutes les fonctions radio, y compris l'antenne, le traitement bande de base et la gestion d'énergie. Une manière de réduire les cycles de développement de ses clients et d'accélérer le temps de mise sur le marché de leurs équipements.



La jeune société peut en particulier se prévaloir de la conception en 2006 d'un **module Wi-Fi** considéré alors comme le plus petit du marché (et mis en oeuvre au sein d'un téléphone mobile UMA de Samsung). Le Français a également mis au point pour le compte d'une firme américaine un module GSM/3G au format Half Mini Card, le premier du genre dans cette catégorie. « *Notre objectif est toutefois de passer graduellement à la fourniture de produits propres*, précise Diana Moncoquit, directrice marketing et ventes d'**Insight SiP**. *Nous ne pouvons pas en effet changer de modèle économique du jour au lendemain; nous n'en avons ni*

SOMMAIRE du 06/01/2010

[Hebdo précédent](#)

L'ESSENTIEL

EUROPELECTRONICS VOUS SOUHAITE UNE ANNEE PLEINE D'INNOVATIONS

PORTRAIT

Courants porteurs en ligne : Spidcom entre dans la cour des grands

PORTRAIT

IS2T fait danser l'embarqué contraint sur un air de Java

PORTRAIT

Interfaces utilisateurs : Digital Airways ouvre ses fenêtres à tous les marchés de l'embarqué

PORTRAIT

Withings veut faire communiquer les objets du quotidien

PORTRAIT

Le modulateur de TV numérique vendu en OEM : le pari réussi de TeamCast

PORTRAIT

Blocs d'IP : RivieraWaves met le cap sur le Bluetooth Low Energy

PORTRAIT

Transmissions de données sans fil : Cycleo joue la carte des très longues portées

PORTRAIT

Acscys parfume à la sauce multicœur ses formations en logiciels et architectures embarqués

PORTRAIT

Avec Menta, le FPGA s'embarque au sein-même des circuits

PORTRAIT

Movea capture et quantifie le mouvement humain avec un seul circuit

PORTRAIT

Modules radio en boîtiers SiP : Insight SiP lance ses premiers produits propres

PORTRAIT

L'accompagnement en production, atout-maitre du bureau d'études Goobie

PORTRAIT

Avec DelfMEMS, le commutateur RF MEMS est préparé pour les très gros volumes

PORTRAIT

Sitre renforce la présence de l'offre logicielle QNX en France

PORTRAIT

l'assise financière ni les ressources humaines ».

De sa propre initiative, la jeune pousse a d'abord développé un module à 2,4 GHz avec antenne incorporée, destinée aux équipementiers qui ne souhaitent pas s'investir dans les subtilités de l'intégration d'antennes au sein de leurs designs. Ce premier pas fut suivi par l'élaboration d'un module SiP **Bluetooth Low Energy** (BLE) (voir photo ci-dessus), dévoilé début 2010 (lire, pour plus de détails, [Europelectronics du 10 juin 2010](#)).

Agencé autour d'un circuit BLE monomode nRF8001 de **Nordic Semiconductor**, le module affiche des dimensions de seulement 8x12x1,4 mm et accueille aussi une antenne intégrée, une horloge de 16 MHz et une quinzaine de composants passifs. A charge pour le concepteur de compléter le module par une alimentation 3V et un simple microcontrôleur 8 bits pour l'exécution des couches hautes de la pile BLE. « *Des sociétés officiant dans le monde du sport, du fitness, de la surveillance médicale à domicile s'intéressent de près à notre produit, assure Diane Moncoquit. Nous cherchons actuellement le meilleur moyen de commercialiser notre module, sachant qu'Insight SiP a les moyens de fournir des quantités inférieures à 500000 unités* ».

Depuis un an, la firme française travaille par ailleurs sur un module **WHDI** suffisamment compact pour être intégré dans un PC. Promue par l'alliance industrielle du même nom et concurrente du procédé WirelessHD, la technologie **WHDI** (*Wireless Home Digital Interface*) est adaptée à la distribution de flux vidéo haute définition au sein des lieux d'habitation. Insight SiP en a présenté un prototype à l'occasion du salon Wireless Japan fin juillet. « *Les perspectives sont intéressantes et nous comptons en développer des variantes pour le marché des décodeurs TVHD et des lecteurs Blu-ray* », confie Diane Moncoquit.

Basée à Sophia-Antipolis et dotée d'un effectif d'une quinzaine de personnes, **Insight SiP** dispose d'un bureau aux Etats-Unis ainsi qu'à Tokyo. Pour financer son développement, la jeune pousse envisage d'effectuer à court terme une levée de fonds.

Pour en savoir plus: www.insightsip.com

AwoX banalise l'échange de contenus entre appareils d'électronique grand public

PORTRAIT

Tiempo donne à la logique asynchrone le tempo de la maturité industrielle

PORTRAIT

Secure-IC à la conquête du Graal des cartes à puce ultrasécurisées

PORTRAIT

Docea Power optimise la consommation des puces et des systèmes électroniques... avant leur conception

PORTRAIT

Eeleo conjugue téléanté, M2M, sans fil et ultrabasse consommation

PORTRAIT

Récupération d'énergie pour capteurs sans fil : Arveni joue la carte du piézoélectrique

PORTRAIT

Spécialiste du JPEG 2000, intoPIX surfe sur la vague du cinéma numérique

PORTRAIT

Le nantais 4Mod Technology dépoussière la bonne vieille télécommande de salon

Accédez aux différents articles grâce au menu de droite

[Truck Route GPS-\\$179-\\$549](#) Web Special Free Lifetime Traffic FM & Bluetooth, State Log Mileage www.teletype.com

[Sign up for Google Offers](#) Find great deals in your city from Google Offers. Sign up today! www.google.com/offers

[Free full version games pc](#) Download Unlimited Games Free Unlimited Full-Version Games www.vGameNetwork.com

JE SOUMETS UN NOUVEAU PRODUIT

© VIPRESS 2012 - Soyez le premier informé !
[Mentions légales](#)